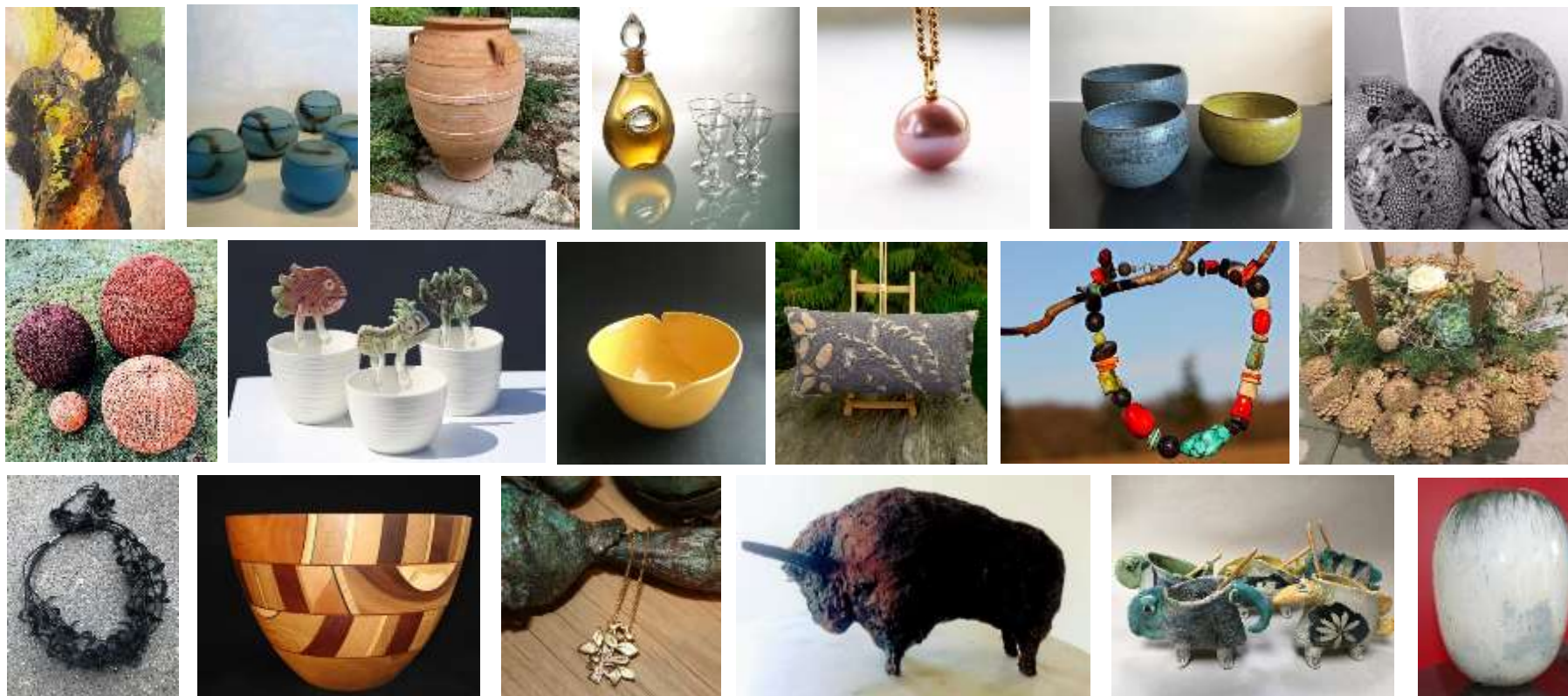


Galleri molevit



NOVEMBER Udstilling

Kunsthåndværk fra 20 forskellige kunstere. Alt fra keramik, smykker, tekstiler, træhåndværk, lerkrukker, og meget mere. De tre første weekender i november, 7. og 8., 14. og 15. samt 21. og 22. november kl. 10-17 i Galleri Molevit, Nr. Ålumvej 20, Ålum, 8920 Randers NV. Se mere på de næste sider og følg med på vores facebook side, [klik her](#).

Covid 19. Udstillingen afholdes efter samråd med myndighederne, og Galleri Molevit overholder til hver en tid de gældende restriktioner. Alle gæster skal bære mundbind, medmindre man er undtaget.



PIA BODIL ANDREASEN

Teknisk tegner, kunsthåndværker fra Randers Kunsthøjskole og Århus Kunstakademi

Bag Galleri Molevit er kunstneren, Pia Bodil Andreasen, der driver Galleri Molevit sammen med hendes mand, Thomas Andreasen.

Pia Bodil Andreasens livslange passion for at udtrykke sig gennem kunsten, førte til at hun efter uddannelsen ved Kunsthøjskolen i Randers i 1996, helligede sin tid til akryl- og oliemaleri i atelieret i hjemmet ved Fussingø, i dag Galleri Molevit.

Pia betegner selv sine malerier som abstrakte med et naturalistisk islæt med en umiddelbarhed i sit udtryk – man vil altid kunne finde et naturalistisk motiv i malerierne, selvom det måske har taget en ny form eller farve.

Galleri Molevit afholder to årlige udstillinger, Påskeudstillingen samt November udstillingen.

Til November udstillingen i år, har Pia håndplukket 19 kunstnere, der udstiller deres håndværk.

LENE KJØLNER

Smykkedesigner

Lene drives af hendes kreativitet i sin stræben efter at designe smukke og brugbare smykker. Lenes smykker skal helst "sige noget", det kan ligge i detaljerne eller designet, men også i de små historier og tanker bag smykket. Det kan også være en lille bid af giveren, modtageren eller det i mellem os der, ikke altid er let at sige med ord.



LISBETH GRAAE

Kunsthistoriker, maler og skulptør

Lisbeths tema er mennesker og myter, dvs. alle de kulturskabte manifestationer af vores "ånd". I billedkunstnerisk udtryk er mytens arketypiske billeder en særdeles frugtbar kilde, når man vil illustrere psykologiske begreber og menneskets historie.

MARGIT PILHEDEN

Tekstilkunst

Margit Pilheden arbejder med fototeknik og bearbejdning af egne billeder, og derefter overførsel af foto fra naturen til tekstil. Fx forskellige print med silkeramme, der efter bearbejdning overføres til puder, tørklæder og skind.

Som noget nyt eksperimenterer Margit med Eco print, hvor forskellige blades farver med højt indhold af garvesyre, giver aftryk.

"At være kreativ er min livslinje. Jeg kan lide at være eksperimenterende og udtrykke mig gennem de udfordringer og muligheder naturen, farver og nye teknikker giver mig".



JOSEF ROHDE

Keramik

Josef er uddannet keramikker på Århus Kunstakademi, og har gennem hendes efterhånden 55-årige arbejde med leret haft egen butik i både Århus og Sorring. I dag arbejder Josef fra sit værksted i Sorring og udstiller sin keramik på kunstforeninger landet.

KIRSTEN BYRGE

Lærer/billedkunstlærer og smykkedesigner

Kirsten har arbejdet med at designe smykker de sidste 14 år. Hun bruger ædelsten og sølv eller forgyldt sølv i hendes smykker, som består af halskæder, øreringe og armbånd samt keramikperler. Desuden laver hun smykker i Friendly Plastic.



RANDI PLATZ

Keramiker

Randi Platz keramik er stentøj og porcelæn, altid farverigt, finurligt og humoristisk

NIELS PETER MILTERSEN

Træhåndværk

Niels Peter Miltersen drejer, designer og sammensætter træsorter i produkter til hjemmet.

De seneste år har Niels Peter været meget optaget af sammenlignede emner, hvor samspillet og kontrasten mellem de forskellige træsorter og de geometriske mønstre, der opstår mellem de enkelte sammenlimninger, fascinerer Niels Peter.

Niels Peter står bag skærebrædder, vinpropper, beholdere, yatzybægre og skåle, mv



RIKKE PRECHT

Glaspuster

Glas med sjæl og personlighed. Glaspustning var en mulighed og det viste sig at blive en nødvendighed for Rikke Precht.

“Glas er et fascinerende og fortryllende materiale. Og det at arbejde med et tusinde år gammelt håndværk som ikke har forandret sig nævneværdigt, sker med stor respekt og ganske enkelt fantastisk. Det indbyder til former og farver og vækker min nysgerrighed gang på gang. Fascinationen af den glødende flydende masse kontra det skrøbelige transparente færdige produkt”.

RITA WILLUM

Rita Willum har altid været interesseret i at fremstille forskellige kunstneriske og kreative udtryk. Det er dog den "spinkle" streg der forfølger hendes i hendes udtryk. Rita Willum har altid været fascineret af de "billeder" hvor insekter og sommerfugle er opsat på nåle. Insekterne er lavet af rustne genstande, så de har ikke været udsat for smerte og tilhører med garanti ikke truede dyrearter.



BENT WIBORG

Uddannet på Århus Kunstakademi, keramiker

De fleste af de unika og brugsting Bent Wiborg fremstiller er drejede, men han anvender også modellering og pladeteknik. I brugstingene lægger han vægt på form og funktion. Med tynde streger og geometriske mønstre søger Bent Wiborg et enkelt og stilfuldt kunstnerisk udtryk. Det glaserede mod det ikke-glaserede understreger keramikens lethed og tyngde. Glasurerne holdes i gråhvide, grønne og blå farver.

Bent er fascineret af den lange arbejdsproces, der åbner for nye ideer undervejs. Det er lige præcis i denne proces, at Bent finder energien til at fortsætte og udvikle en tusindårig tradition med fremstilling af keramik.



DORTE HUNDEVAD

Billedkunstlærer og keramikker

Dorte Hundevad har altid beskæftiget sig med ler, keramik, skulpturer og arbejdet med leret som udtryksform. ‘

Dorte skaber skulpturer med former og rundinger, og hun drejer krukke, vaser, skåle og kugler. Dorte er meget optaget af former som er rare at røre ved. Rundinger man får lyst til at stryge hænderne over. Hendes krukke, kugler, skåle og vaser er alle forskellige, men de er tydeligt i familie med hinanden. De passer sammen i større eller mindre grupper, men de kan også stå alene



ELIN AABENHUS

Smykkedesigner

Stranden, skoven og mosen inspirerer Elin til at være kreativ på mange måder. Hendes smykker laver hun fortrinsvis af smykkebeton, men også rav og drivtømmer indgår i hendes kreationer. Smykkerne er på samme tid fine og grove og gerne lidt humor,

Herudover producerer Elin og hendes mand, Niels, strikkede betonkugler med jernlook.



LENE SKJØTT-PETERSEN

Smykkedesigner

Faguddannet inden for guld og sølv i Mariager samt på Odder fagskole, undervist af den anerkendte guldsmed og designer hos Georg Jensen, Regitze Overgaard.

Lene har fokus på bæredygtighed, når hun designer og fremstiller håndlavede kvalitetssmykker i moderne og tidløst design. Til november-udstillingen hos Galleri Molevit, udstiller hun et spændende og anderledes mix af rå diamanter, Tahitiperler, Ferskvandsperler, ædelsten, guld og sølv i hendes smykker.



META MORTENSEN

Keramiker

Leret giver Meta ro og tid til fordybelse, da hun finder leret både fascinerende og udfordrende på samme tid.

Meta er dybt inspireret af såkaldt primitiv kunst og oldtidskunst, så som "Stone Henge" og Meta prøver at tilføje en organisk og dramatisk dimension til det ofte monumentale præg.



GINETTE WIEN

Udsmykning, keramiske skulpturer, collager og undervisning

Ginette Wien arbejder næsten udelukkende med fabeldyr, siden en studietur til Kina i 1994. Her så hun på dyr og dyreforenklinger i kinesisk kunst, kunsthåndværk og arkitektur. Ideerne kommer til Ginette spontant, hvor hun lader sig inspirere af billedet/lerfiguren selv undervejs i processen. På den måde kan hun hele tiden overraske sig selv, og løber aldrig tør for ideer. Af og til henter Ginette inspiration fra børnebogstegninger, mikroorganismer, børnetegninger, andre kunstneres fabuleringer, eller bare fra dyr. Mangfoldigheden er fascinerende, det er som om man ikke kan forestille sig et væsen, der er for specielt til at kunne eksistere.



KAMILLA MENDEL

Designer

Kamilla Mendel arbejder med genbrugsmaterialer som traktor- og cykelslanger, cykleventiler, cykelkæder, fjeder, presenninger og hvad der ellers kommer forbi hendes vej. Materialerne omdanner hun til smukke tasker, krukker, bordskånere, vaser, halskæder, armbånd, øreringe til julepynt.

"Det er en fornøjelse at man kan skabe noget som andres synes er brugbart og anderledes og så af materialer, der ellers skulle have været kasseret".



KRONHOY DESIGN

Dekorationer og adventskranse

Lene Rasmussen kreerer spændende dekorationer, adventskranse, mv. i alle former og materialer.



RASMUSSEN LIVING

Henry lampen

Henry lampen er dansk design og dansk håndværk i særklasse. En lokal gørtler former messingskærmene nænsomt og nøjsomt, erfarne smede former stællene i stål og lokale møbelfabrikanter skaber træelementerne af FSC-mærket træ. Alle processer udføres i tæt samarbejde med familien Rasmussen, der selv har hver enkelt lampe mellem hænderne, inden den pakkes ned og gøres klar til et nyt hjem.





AMFORA

Lerkrukker

Gennem generationer har familien Moytsakis på Kreta fremstillet terrakotta krukker. Tingene foregår manuelt, alt bliver til i hånden og man kan ikke undgå at blive fascineret. De kan deres håndværk og de er stolte af det. Tassos Moytsakis er 2. generation, og sønnen Jannis er med i det daglige – det virker helt naturligt, at han skal fortsætte traditionen. Familien er vigtig og fylder meget.

Én efter en laves krukkerne, tages af drejebænken og placeres på den vogn der senere skal i ovnen. En italiensk gasovn, hvor temperaturen kan styres præcist. Brændingen er uhyre vigtig for krukernes holdbarhed – 1150 grader i godt 11½ time skal der til. Derefter tages krukkerne ud, stilles ud i solen og fyldes med vand. Der står de så nogle dage og nærmest “sætter” sig. Så tømmes de og står derefter minimum en måned i den bagende sol, og så er de for alvor klar.

Krukkerne laves af chamotta ler. Det er meget tæt i strukturen, og sammenholdt med den meget hårde brænding, bliver resultatet utroligt stærke og frostsikre krukker – de har en helt speciel glød, de har en særlig klang, de ændrer ikke farve eller dækkes til med alger, men de patinerer og bliver smukke.

Galleri molevit



DATOER OG TID

Lørdag og søndag, den 7 og 8 november

Lørdag og søndag, den 14. og 15. november

Lørdag og søndag, den 21. og 22. november

Alle dage kl. 10-17.

ADRESSE

Galleri Molevit, Nr. Ålumvej 20, Ålum, 8920 Randers NV

KONTAKT

info@molevit.dk eller mobil 40280781.

FØLG MED

Følg med på vores facebook side, [klik her](#)

Se mere på vores hjemmeside, [klik her](#)

Følg med på instagram, [klik her](#)

På gensyn i Galleri Molevit til November Udstillingen